

МУНИЦИПАЛЬНОЕ БЮДЖЕТНОЕ ОБРАЗОВАТЕЛЬНОЕ УЧРЕЖДЕНИЕ
ДОПОЛНИТЕЛЬНОГО ОБРАЗОВАНИЯ ДЕТЕЙ
ШАРЫПОВСКИЙ РАЙОННЫЙ ДЕТСКО-ЮНОШЕСКИЙ ЦЕНТР №35

Мастер-класс

АКВАРЕЛЬНАЯ МИНИАТЮРА

(техника «лессировка»)

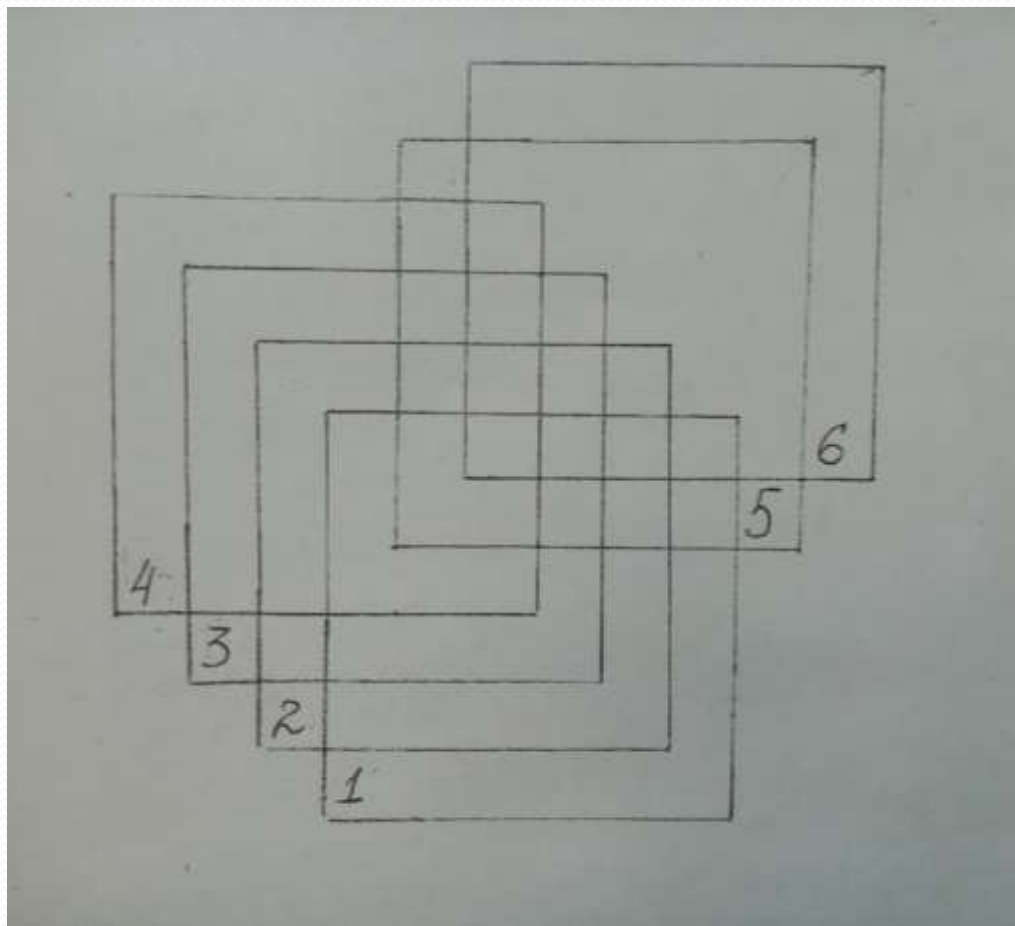
Автор: Ситкевич Ольга
Владимировна, педагог-
организатор МБОУ ДОД ШР
ДЮЦ №35

Для выполнения акварельной миниатюры необходимо отработать упражнение в технике «лессировка». Для этого нам понадобится:

- 1. Акварельная бумага**
- 2. Акварельные краски (жёлтый, красный и синий цвета)**
- 3. Кисти**
- 4. Баночки под воду**
- 5. Калька**
- 6. Простой карандаш**
- 7. Уменьшенное изображение пейзажа**

«Лессировка» - это живописный прием, который заключается в последовательном нанесении полупрозрачных слоев красок друг на друга.

Первым этапом мы рисуем на акварельной бумаге схему для нанесения красок. Далее в каждый квадрат будем наносить один слой краски.

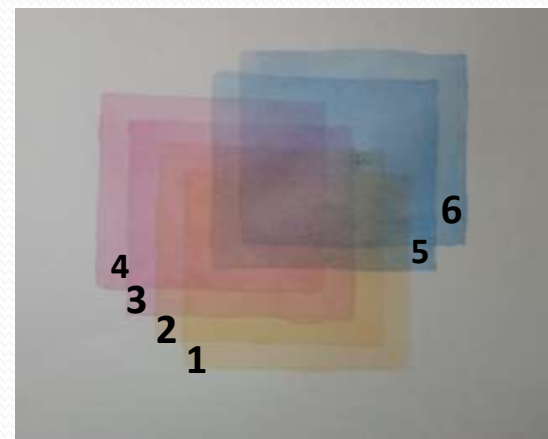
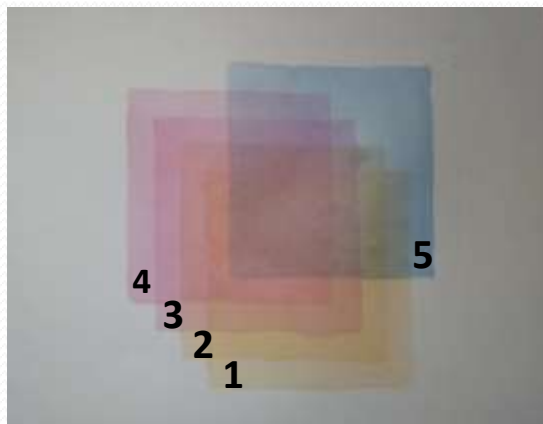
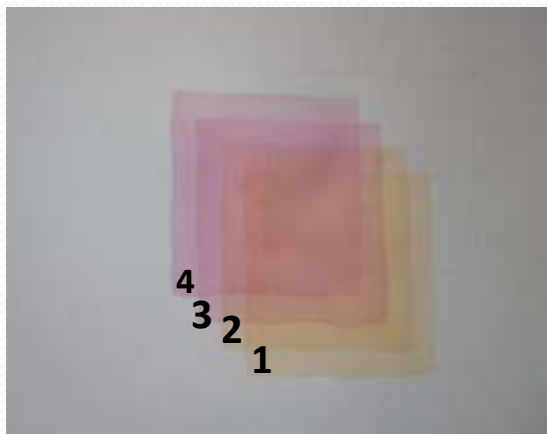
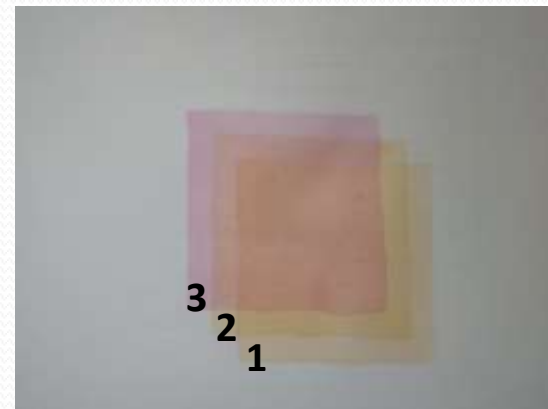
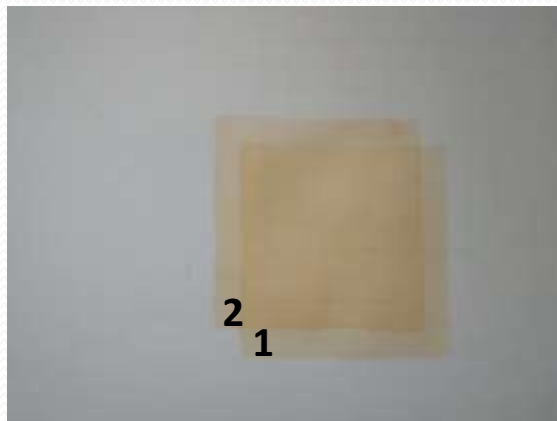


Следующим этапом разводим в отдельных баночках три основных цвета акварельных красок (жёлтый, красный и синий).



Начинаем выполнять упражнение в следующей последовательности: квадрат №1 и №2 - жёлтый цвет, квадрат №3 и №4 - красный цвет, квадрат №5 и №6 - синий цвет. В каждый квадрат наносим только один слой красок. Каждый следующий слой наносим после полного высыхания предыдущего.

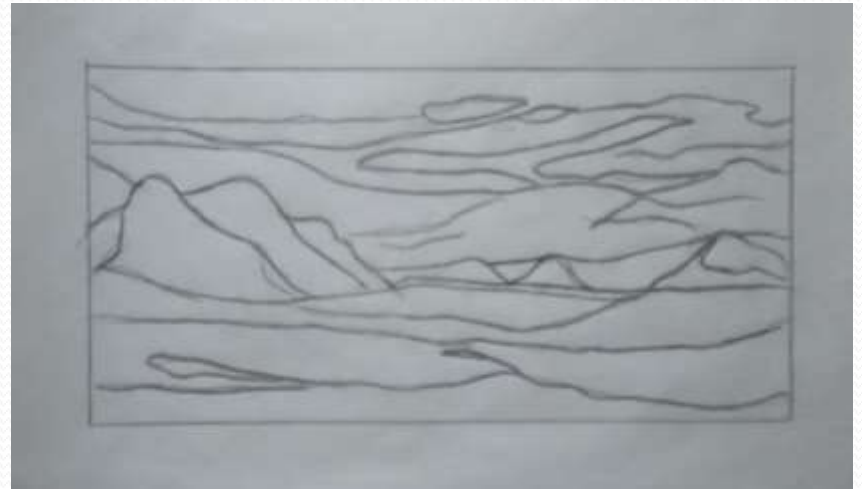
Упражнение



Итак, с помощью трёх основных цветов, мы создали различные оттенки, которые видно на пересечении квадратов. На данной схеме видно, что для создания более насыщенных красных, жёлтых и синих оттенков нужно нанести несколько слоёв одного цвета, а для получения других цветов нужно наносить красный, жёлтый и синий цвета друг на друга. Эта схемы послужит памяткой при написать акварельной миниатюры.



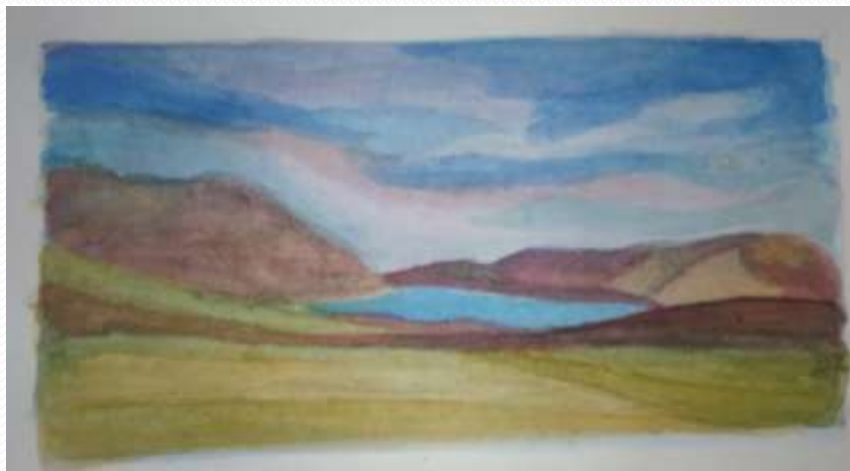
Переходим к написанию акварельной миниатюры. Для этого мы взяли уменьшенное изображение картины Сергея Шведова «Тепсей» и перенесли основные очертания на кальку, после этого с кальки передавливаем его на акварельную бумагу. Передавливание делается для того, чтобы на бумаге не оставался след от карандаша.



Далее поэтапно наносим краски. Смотрим на схему-подсказку и наносим те цвета, которые необходимы для получения нужного оттенка. Например: для получения насыщенного синего оттенка, наносим несколько слоёв синей краски, а для получения зелёного оттенка наносим сначала синий, затем жёлтый цвет.



Таким образом прорисовываем всю миниатюру.



Оригинал картины Сергея Шведова «Тепсей»



Аналог картины
Сергея Шведова
«Тепсей»



Закрепим технику «лессировка» на еще одной миниатюре.





Аналог картины «Гора Уйтаг»





СПАСИБО!